

ファンカバー 取扱説明書

製品型番:FANCOV



はじめに

このたびは、弊社製品をご購入いただき誠にありがとうございます。ご使用前に必ずこの取扱説明書をよくお読みいただき、正しい取扱いをお願いいたします。
また、本書はいつでも読み返せるように、大切に保管してください。
なお、本書に用いられている写真や図は、実際の製品と異なる場合がございます。
本書の内容は、製品の仕様変更などで予告なく変更される場合がございます。
最新版の取扱説明書は当社ホームページよりダウンロードできます。<https://www.9229.co.jp/>

安全上のご注意

ご使用前に、この「安全上のご注意」をよくお読みの上、正しくお使いください。ここに示した注意事項は、製品を安全に正しくお使いいただき、ご使用になる方や他の人々への危害や損害を未然に防止するためのものです。また注意事項は、危害や損害の大きさや切迫の程度を明示するために、誤った取扱いをすると生じることが予想される内容を、「危険」、「警告」、「注意」に区分しています。いずれも安全に関する重要な内容ですので、必ず守ってください。

	危険 この表示を無視して誤った取扱いをすると、人が死亡または重症を負う危険が切迫して生じることが想定される内容を示しています。
	警告 この表示を無視して誤った取扱いをすると、人が死亡または重症を負う可能性が想定される内容を示しています。
	注意 この表示を無視して誤った取扱いをすると、人が損害を負う可能性及び物的損害のみの発生が想定される内容を示しています。

絵表示の例

	△ 記号は、警告・注意を促す内容があることを告げるものです。図の中に具体的な注意内容(左図の場合は感電注意)が描かれています。
	⊘ 記号は、禁止の行為であることを告げるものです。図の中や近くに具体的な禁止内容(左図の場合は分解禁止)が描かれています。
	● 記号は、行為を強制したり指示したりする内容を告げるものです。図の中に具体的な指示内容(左図の場合は電源プラグをコンセントから抜いてください)が描かれています。

・お読みになった後は、お使いになる方がいつでも見られるところに必ず保管してください。

危険

	火の中に投入したり、加熱したりしない 発熱、破裂、発火、漏液の原因になります。
	釘を刺したり、ハンマーでたたいたり、踏みつけたりなど、強い衝撃を与えない 発熱、破裂、発火、漏液の原因になります。
	電子レンジなどの加熱調理機器や高圧容器に、本製品を入れない 火災、やけど、けが、感電の原因になります。
	直射日光の強いところや高温、高湿、水のかかる場所、炎天下の車内、火気の近くなどでは使用、充電、保管、放置しない 火災、やけど、けがなどの原因になります。 変色、変形、感電、故障などの原因になります。 電池の性能や寿命を低下させる原因になります。 プラスチック部品が変形し故障の原因になります。

警告

	弊社推奨の製品以外は使用しない 発熱、破裂、発火、変形、破損、故障などの原因になります。 性能、寿命を低下させる原因になります。
	絶対に改造、分解、修理を行わない 火災、感電、けがの原因になります。
	異臭、発熱、変色、その他の異常に気づいたときには、すぐに使用を中止する けがの原因になります。

注意

	無理な力を加えたり、投げたり、落としたり、踏んだりなど、乱暴に扱わない 破損の原因になります。
	長期間使用しない場合、電気部品を外し、乾燥した温度の低い場所に保管する サビやカビの発生、性能、寿命を低下させる原因になります。

使用上のご注意

- ・油、埃、溶剤や薬品などのつきやすい場所では使用しない
変形、破損、故障などの原因になります。
- ・殺虫剤をかけたり、薬品を付着させたりしない
変色、破損などの原因になります。

本製品の特徴

空調服用ファンカバーは、空調服の500kcalシリーズのファンに取り付けることによって、雨天時や水のかかる場所での作業中、水が服に入ることを防止し、空調服を快適にご使用していただくための製品です。(完全に水の流入を防ぐことはできません)

パッケージ内容と各部のなまえ

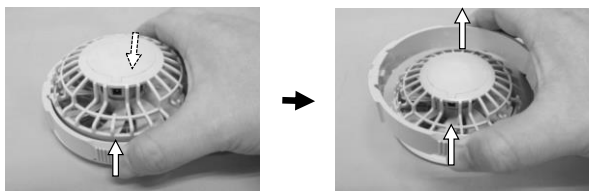


- ・ファンカバー 2個
- 購入後は速やかに中身を確認、製品が揃っていることを確認してください。
また、ご使用になる前に、製品に破損などないか確認してください。
電気部品については動作確認をしてください。
万一、内容物の不足、製品の破損や動作しないなどの異常があった場合は、お買上げの販売店までご連絡ください。

取り付け方法

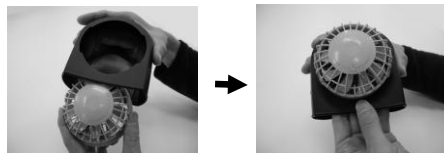
1 ファン本体からリングを外す

- 1-①リングの抜き差し用押さえ部を内側に押し込みながら写真のように上へ持ち上げます。
1-②ファンからリングが外れます。



2 ファン本体をファンカバーにはめ込む

- 2-①下図のようにはめ込みます。ファンのジャックとファンカバーの吸気口の向きを合わせます。カバーの回転を防止するため、ファン取り付け口はきつくなっていますが奥までしっかりとめ込みます。

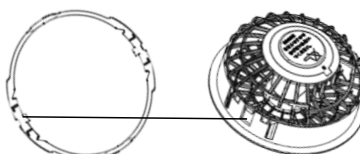


3 ファンカバーが付いている状態で、服にファンを取り付ける

- 3-①服のファン取り付け口に、服の裏側に向けて、ファンを差し込んでください。ファンは左側用・右側用の区別はありません。吸気口が下を向くように服へ取り付けます。服の取り付けも奥までしっかりとめ込みます。



- 3-③ ファンのツメとリングの「H」を合わせてください。リングに付いているアルファベットを確認してください。「H」をファンのツメの位置に合わせて、リングをファンの一番奥までめ込んでください。このとき、リングがファンにきちんとロックされていることを確認してください。



お手入れ方法

ファンカバーが汚れた場合は、ファンからファンカバーを外し、ファンカバーのみご家庭の食器洗い用の中性洗剤を染み込ませた布などで拭いてください。

仕様

【外寸】縦:120mm 横:120mm 厚さ:57mm 【重量】84g(2個) 【素材】ポリプロピレン
※製品特有の臭いが強く感じられる場合がございますが、材質本来の臭いです。ご使用上問題はございません。

お問い合わせ窓口

本製品に関するお問い合わせについては、お買上げの販売店または、空調服サービスセンターにご連絡ください。

空調服サービスセンター

〒174-0041 東京都板橋区舟渡1-12-11 ヘリオス2ビル4F
TEL:0570-009229 FAX:0570-092290 受付時間:月～金 9:30～17:00(祝・祭日を除く)

製造元:株式会社セフト研究所