

防蜂用空調ズボン着用方法

対象製品:KU90680



※上記の製品以外(ファンなど)は別売りです。

※本書に用いられている写真や図は、実際の製品と異なる場合がございます。

部品の取り付け方

1.ファンを取り付ける。

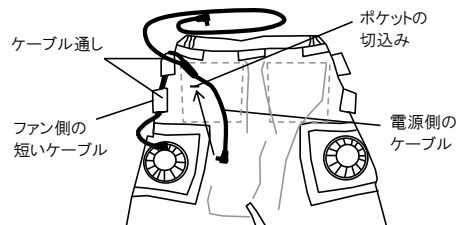
①ファン保護ネットをファンに取り付けてください。

②ファンを製品に取り付けてください。

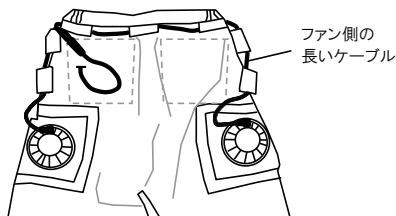
取り付け方はそれぞれの取扱説明書を参照ください。

2.ケーブルを取り付ける。

①ズボンを裏返し、ファン側(二又になっている側)の短いほうのケーブルのプラグを2箇所のカابل通しを通して左側のファンに接続し、電源側(二又になっていない側)のケーブルのプラグを左側の後ろポケットの切込みを通してください。

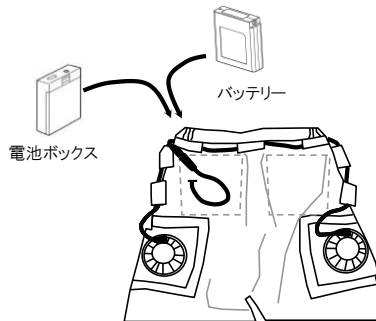


②ファン側の長いほうのケーブルのプラグを5箇所のカابل通しを通して、右側のファンに接続してください。



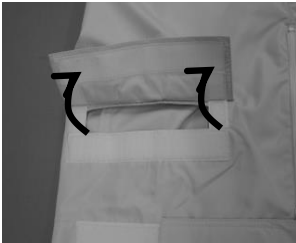
3.電源(バッテリー、または電池ボックス)を取り付ける。

電源側のケーブルのプラグを、電源に接続してください。

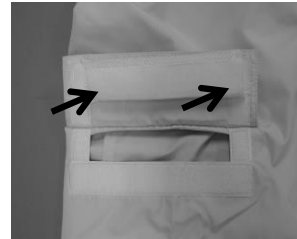


4.スリットスペーサーを取り付ける。

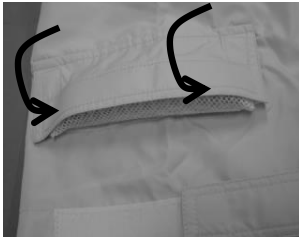
①裾部分の面ファスナーを開きます。



②スリットスペーサーをフタの部分に取り付けます。
面ファスナーのオス、メスに注意して取り付けてください。



③面ファスナーに合わせてフタを閉じてください。
左右に隙間がないか確認してください。



※ファン保護ネット、スリットスペーサーを取り付けないと蜂が侵入してくる可能性があります。