

防蜂用空調服上着着用方法

対象製品:KU90670

※上記の製品以外(ファンなど)は別売りです。

※本書に用いられている写真や図は、実際の製品と異なる場合がございます。

部品の取り付け方

1.電気部品を取り付ける。

①ファン保護ネットをファンに取り付けてください。

②ファン、ケーブル及び電源(バッテリー、または電池ボックス)を製品に取り付けてください。

取り付け方はそれぞれの取扱説明書を参照ください。

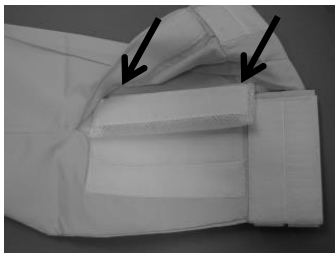
2.スリットスペーサーを取り付ける。

①袖の部分の面ファスナーを開いてください。



②スリットスペーサーを取り付けてください。

面ファスナーのオス、メスに注意して取り付けてください。



③手首と上側の面ファスナーでスリットスペーサーを固定してください。

左右に隙間ができないように注意してください。



※ファン保護ネット、スリットスペーサーを取り付けないと蜂が侵入してくる可能性があります。